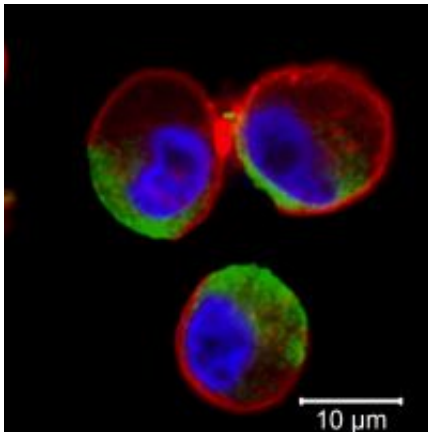


Körpereigenes Protein löst Entzündungsreaktion aus

FHR1 verschlechtert Gesundheitszustand von Patienten mit chronischen Zellschädigungen

02.08.2019 // 08:42



Wissenschaftler aus Jena haben ein menschliches Eiweiß identifiziert, das autoinflammatorische Reaktionen auslöst. Das ist vor allem bei chronischen Erkrankungen problematisch: Ist die Entzündung sonst ein Teil des Heilungsprozesses, verschlimmert sie die Lage bei Patienten mit etwa chronischen Gefäßentzündungen genannt Vaskulitiden. Ihre Erkenntnisse veröffentlichten die Jenaer Forscher kürzlich in Nature Communications.

[Link zur Pressemitteilung](#)